

**LUONNOS 29.1.2025**

Meijän Rannat  
Kehittämiskortti K18

# Taide

Kulttuuria kaikilla aisteilla



LAPPEENRANNAN KESKUSTA-  
ALUEEN RANTOJEN  
KEHITTÄMISSUUNNITELMA



# Meijän Rannat lyhyesti

Lappeenrannan keskusta-alueen rantojen kehittämishanke on käynnistynyt kaupunkikehityslautakunnan tekemän päätöksen myötä 2.5.2024 ja jatkuu vuoden 2025 alkupuolelle saakka, jolloin kaupunginvaltuusto hyväksyy Meijän Rantojen kehittämissuunnitelman.

Suunnitelman tavoitteena on kehittää keskustan ranta-alueiden viihtyisyyttä, parantaa kulkuyhteyksien turvallisuutta ja esteettömyyttä sekä luoda edellytykset talvitoiminnalle ja matkailun edistämiseksi alueella myös tulevaisuudessa.

Kehittämissuunnitelma koostuu kolmesta erilaisesta tavoitekartasta sekä 19 kehittämiskortista. Kehittämiskorteissa esitellään tarkemmin eri kohteita ja ranta-alueita koskevia teemoja. Laaditut suunnitelmat ja toimenpidesuosituksien esitetyt tulevaisuuden havainnekuvat.

Ensimmäiset kehittämissuunnitelman toimenpiteet toteutetaan alueelle jo kesän 2025 aikana, mutta suurin osa toimenpidesuosituksista tähtää rantojen kehittämiseen pidemmällä aikavälillä, esimerkiksi 10-20 vuoden päähän.

Meijän Rannat -kehittämissuunnitelma ohjaa keskustan ranta-alueiden rakentamista ja kehittämistä yleisellä tasolla. Tarkemmat ratkaisut alueiden toteuttamisesta tehdään asemakaavoituksen sekä katu- ja puistosuunnitelmien yhteydessä.

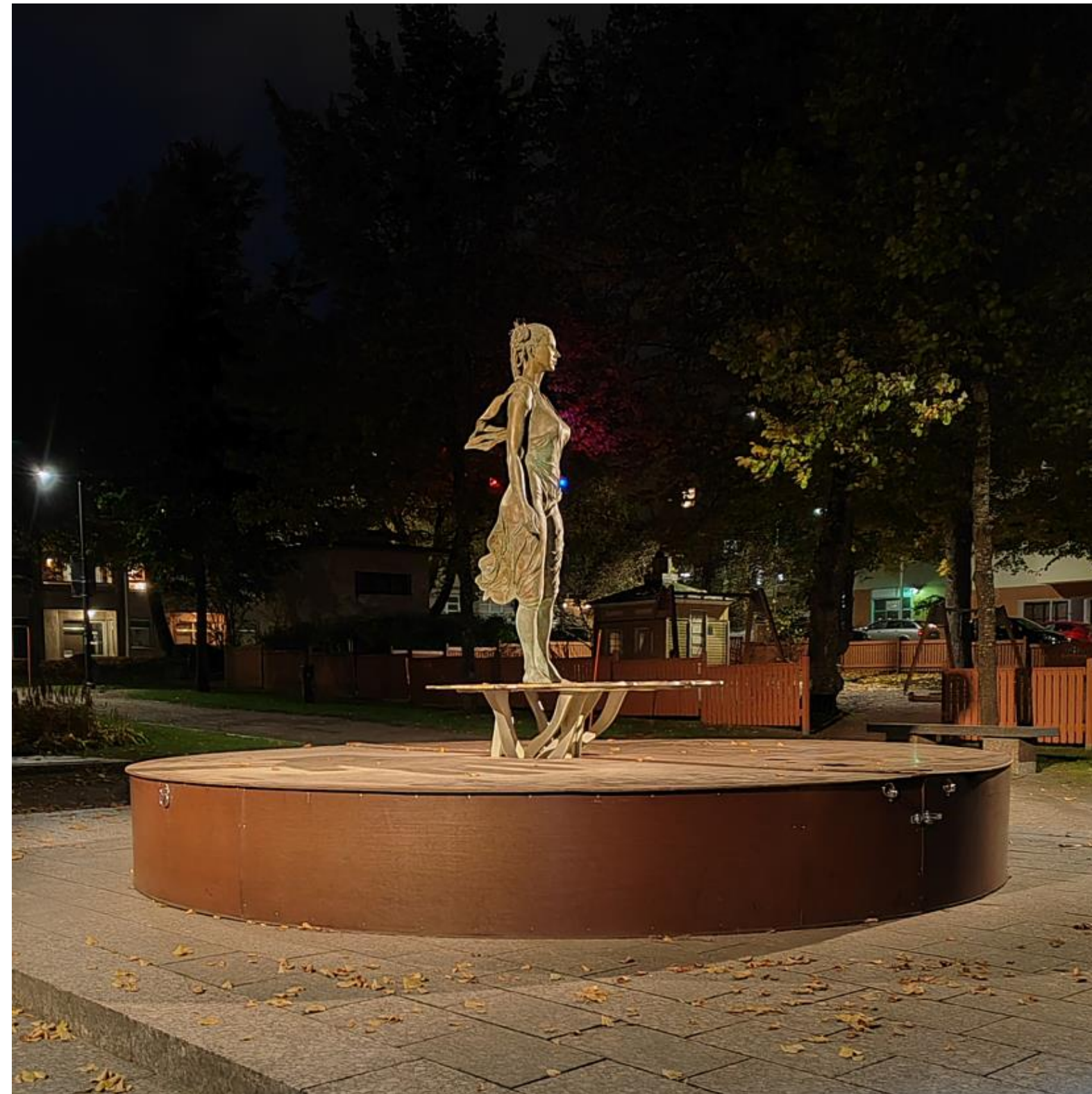




# Nykytilanne

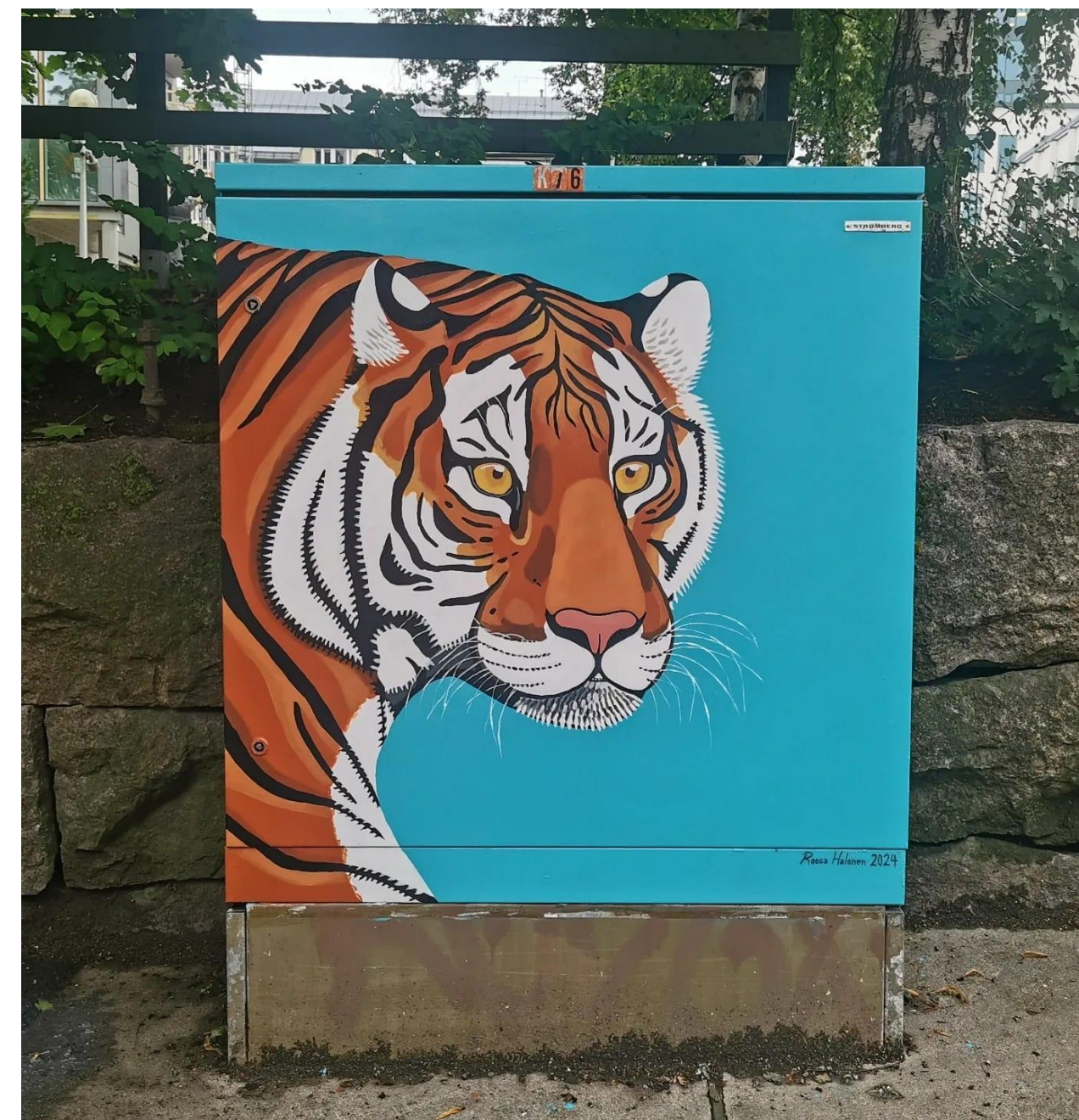
- Ranta-alueilla on jo paljon erilaisia tapahtumia, jossa on taiteellisia elementtejä mm. Satamatorin kesäkonsertit, Sataman valot, Sataman syystulet ja valaistut liukumäet talvisin.

**Esimerkkejä Meijän Rannoilla olevasta taiteesta.**



# Esimerkkejä meiltä ja muualta

Eri puolelle Lappeenrantaa toteutettuja jakokaappimalauksia.



# Esimerkkejä meiltä ja muualta

Ympäristötaideteoksia.



# Esimerkkejä meiltä ja muualta

Kausittaista  
taidetta.



# Esimerkkejä meiltä ja muualta

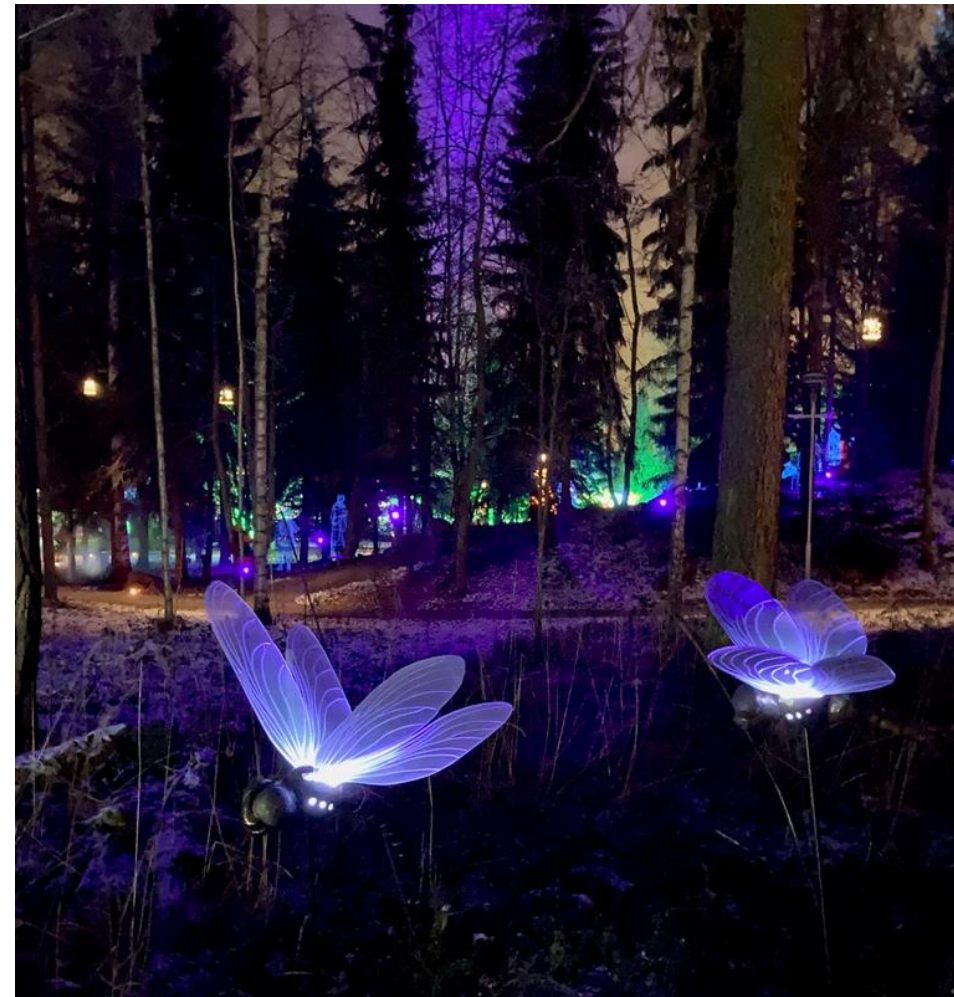
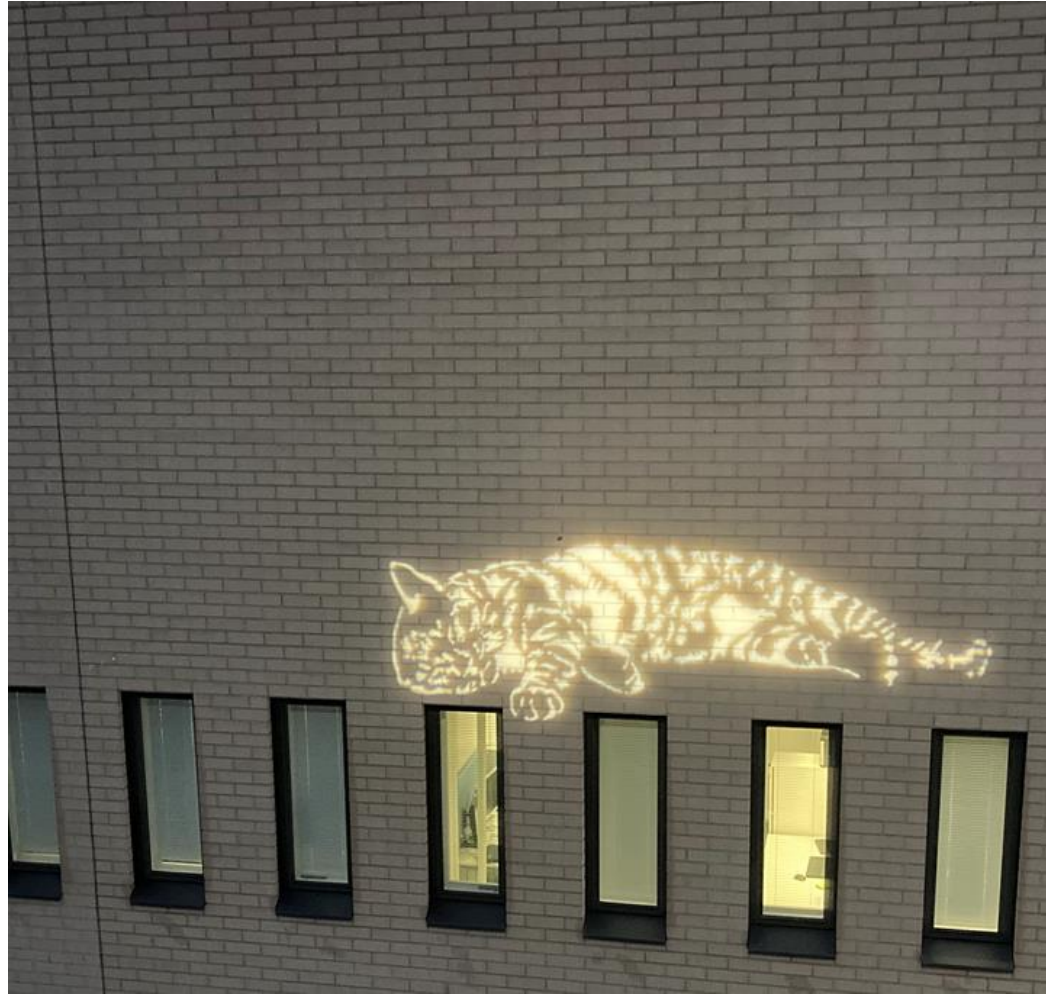
Erilaista kaupunkitaidetta.





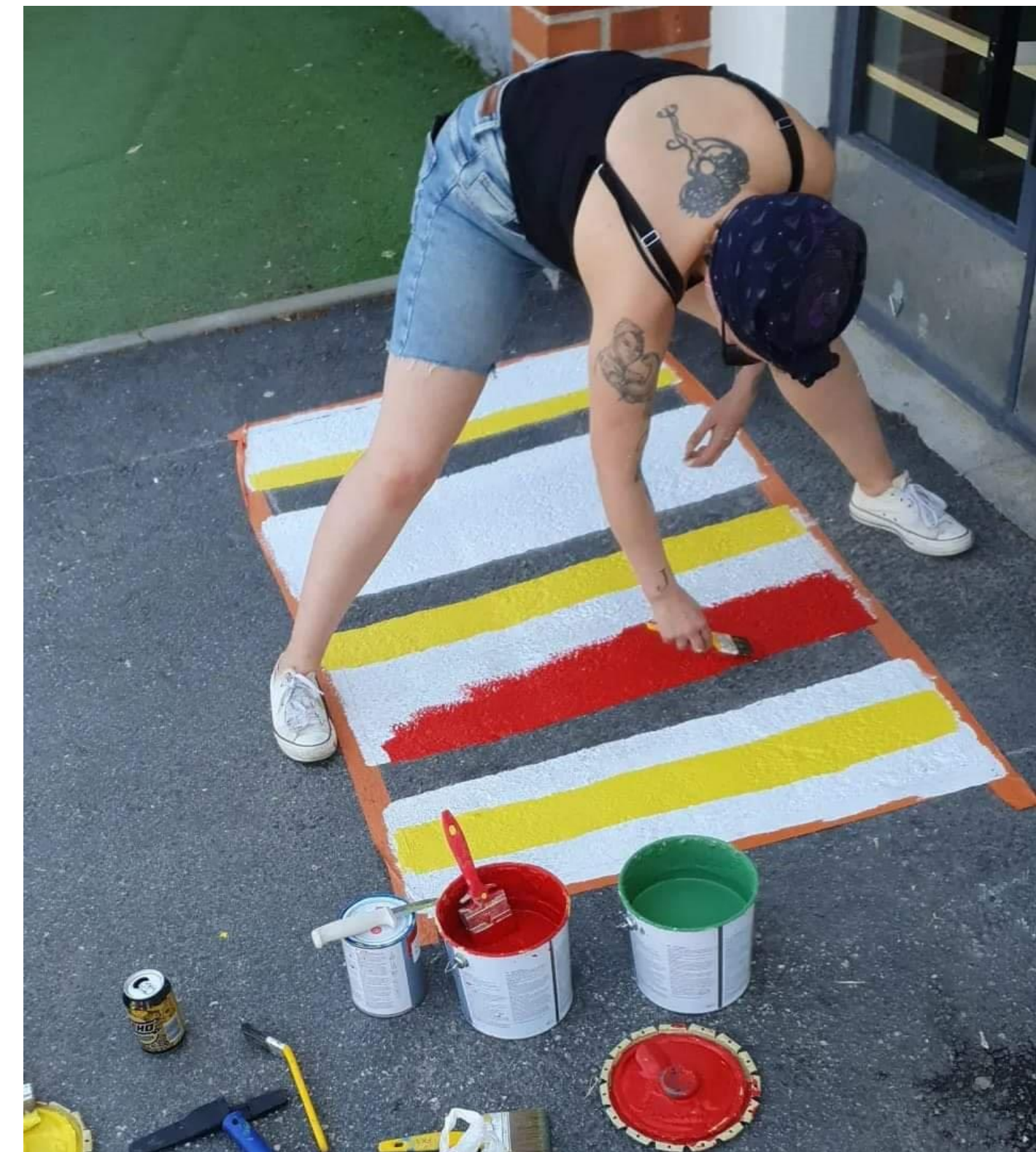
# Esimerkkejä meiltä ja muualta

Valotaidetta.



# Esimerkkejä meiltä ja muualta

Katumaalauksia (voidaan toteuttaa myös yhdessä asukkaiden kanssa).



# Esimerkkejä meiltä ja muualta

Pysyviä taideteoksia.



# Esimerkkejä meiltä ja muualta

Esittävää taidetta.



# Taiteenpaikkoja Meijän Rannoilla

★ Tähdellä merkityt ideat ovat kokonaan uusia, joita ei vielä Meijän Rannoilla ole ollut.

Linnoituksen kärki  
- Esittävää taidetta (hiekkalinna)  
★ Ympäristötaidetta luonnonmateriaaleista

Satamatori  
- Esittävää taidetta torin lavalla

Halkosaari  
★ Esittävää taidetta  
★ Valotaidetta  
★ Ympäristötaidetta

Myllysaari  
★ Ympäristötaidetta luonnonmateriaaleista

Linnoituksen vallit  
★ Lumiveistoksia talvella

Pallonlahti  
★ Valotaidetta veteen ja rannalle  
- Vanhan kiisutornin valaiseminen  
★ Esittävä taide

Ainonkadun, Linnoituksen kärjen ja Neulasepänkadun puiston jakokaappien maalaus

Pallonlahden, Ainonkadun ja Sataman suoran pitkät asfalttiosuudet  
★ Katumaalauksia yhdessä asukkaiden kanssa  
→ lyhentää matkan pituuden tunnetta

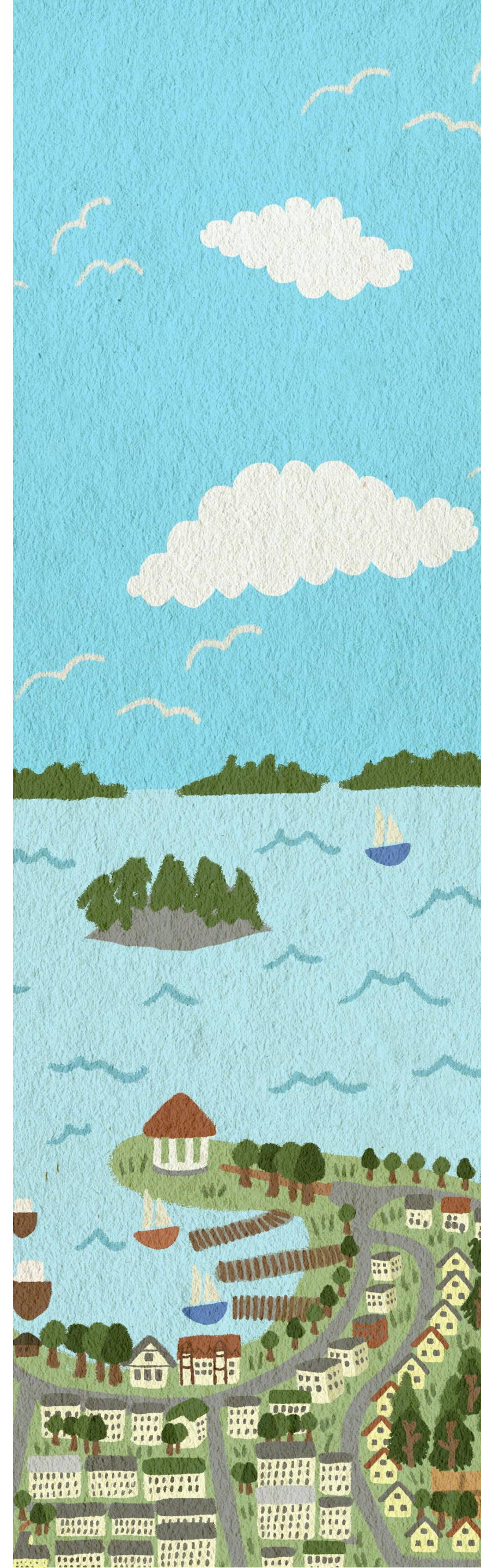
Rantapuisto  
- Esittävää taidetta  
- Valotaidetta

★ Mahdollisten pysyvien taideteosten ja ääni- taideteosten sijaintivaihtoehtoja:  
Pallonlahti  
Sataman suora  
Rantapuisto  
Halkosaari  
Ainonkadun varsi  
Myllysaari

Oranssit alueet ovat paikkoja, joihin sopivat taideteokset, joita kulkija pysähtyy katselemaan. Siniset alueet ovat paikkoja, joissa kulkija katselee ympärilleen ohikulkumatalla ollessaan. Taidetta voi olla myös muilla alueilla eri muodoissa.

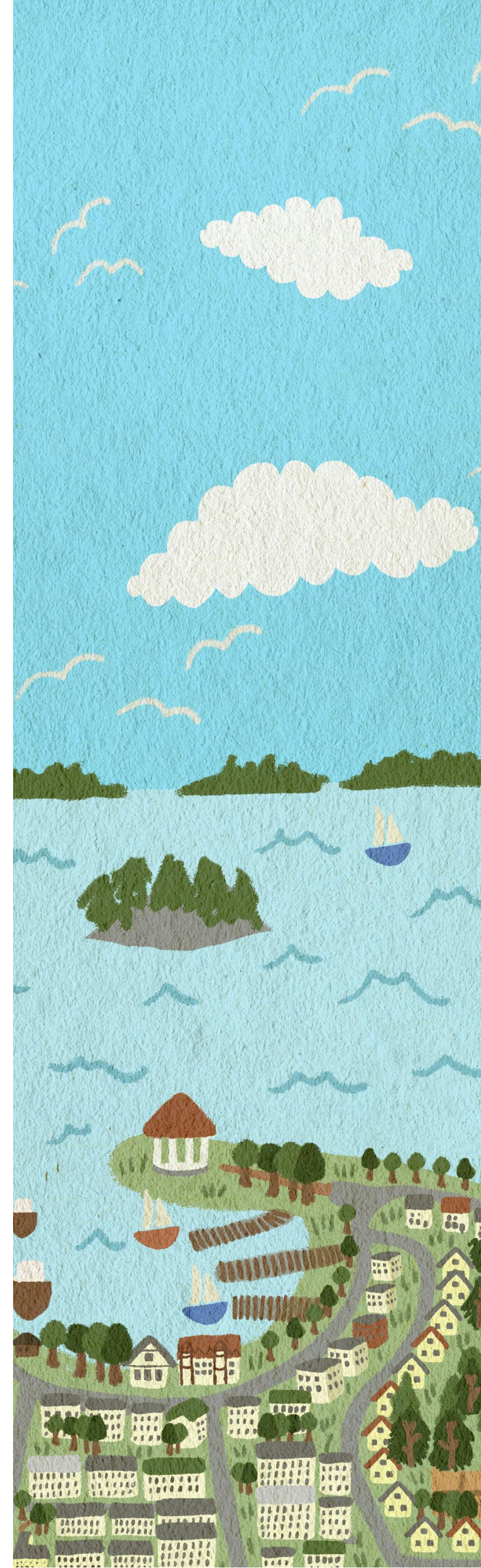
# Lähtökohtia taiteen tekemiselle

- Huomioidaan Rantapuiston ja Halkosaaren sekä Linnoituksen historiallinen ja maisemallinen arvo.
- Taiteen toimijoiden kanssa tehtävä kartoituskierros.
  - Ideoita taiteen erilaisten mahdollisuuksien tunnistamiselle.
- Tunnistetaan keskeisimmät ja arvokkaimmat paikat.
- Järjestetään tulevaisuudessa julkisen taiteen kilpailuja.
- Ei ”lukita” liian tiukasti mitä taidetta tulee mihinkin.
  - Taiteilijoille jää mahdollisuus tulkita tilaa ja aluetta omasta osaamisestaan käsin.
- Erilaisten taidemuotojen huomioiminen, mm.
  - Taidetapahtumat ja -kierrokset.
  - Visuaalinen taide.
  - Valotaide.
  - Esittävä taide.
  - Äänitaide.
  - Ympäristötaide.
    - Käytetään vain luonnon materiaalia.
    - Ei vaadi huoltoa ja katoavat itsestään.



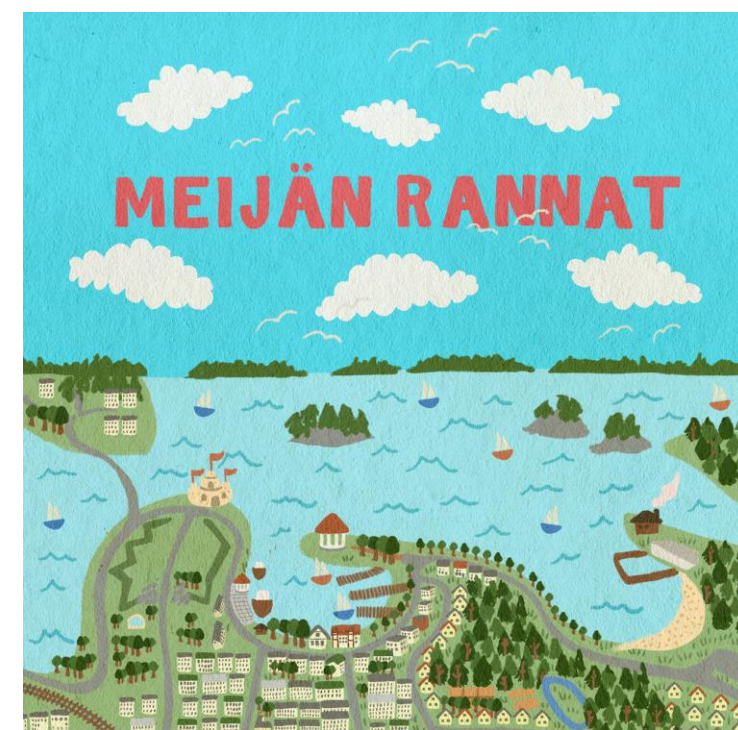
# Ideoita ja toimenpidesuosituksia

- Käytetään osallistavan taiteen keinoja.
  - Julkiset kilpailut.
  - Osallistavat maalaustapahtumat lasten maalausympyrän tapaan.
  - Verkkokyselyt taiteen paikoista jne.
  - Ympäristötaiteen teokset esim. Halkosaareen kesän ajaksi yhdessä LAB-ammattikorkeakoulun kanssa.
  - Taiteilijaseuran kanssa järjestettävä suuri alueelle levittyvä kaupunkitaiteen näyttely biennaalina tms.
  - Kaupunki voisi tukea esim. valaistuksen, tapahtumakumppanuuden ja kilpailuohjelman ja rahoituksen hakukumppanina tms.
- Järjestetään mahdollisuuksien mukaan taideteosten julkistamistilaisuuksia.
  - Ne ovat merkittävä osa kaiken ikäisten ihmisten taidekasvatusta. Julkistamistilaisuudessa taiteilija esittelee teoksensa asukkaille, jotta he ymmärtävät paremmin teoksen taustan ja tematiikan. Tilaisuuksien tavoitteena on lisätä teosten arvostusta. Näin varmistetaan se, että teoksista pidetään tulevaisuudessa parempaa huolta.
- Arkkitehtuurin ja taiteen yhdistäminen.
- Alueen valaistukseen panostaminen.



# Lähteet ja yhteystiedot

- Joanna Angelika Hamberg 2023: [Osallistava julkinen taide kaupunkitilassa](#)
- Kaakon Taiteen ylläpitämä kaupunkitaiteen kartta: [Taidekartta](#)
- Meijän Rantojen lähtötietokysely: [Meijän Rantojen lähtötietokyselyn yhteenveto](#)
- Kuvat: Lappeenrannan kaupunki ja Creative Commons CC0-lisenssin alaiset kuvahakujen tulokset ellei kuvan yhteydessä toisin mainita.



## Yhteyshenkilöt

Kaupunginarkkitehti Maarit Pimiä  
puh. 040 653 0745, [maarit.pimia@lappeenranta.fi](mailto:maarit.pimia@lappeenranta.fi)

Kaavasuunnittelija Elina Moisio  
puh. 040 649 5001, [elina.moisio@lappeenranta.fi](mailto:elina.moisio@lappeenranta.fi)

Kaavasuunnittelija Niina Seppäläinen  
puh. 040 668 4499, [niina.seppalainen@lappeenranta.fi](mailto:niina.seppalainen@lappeenranta.fi)

